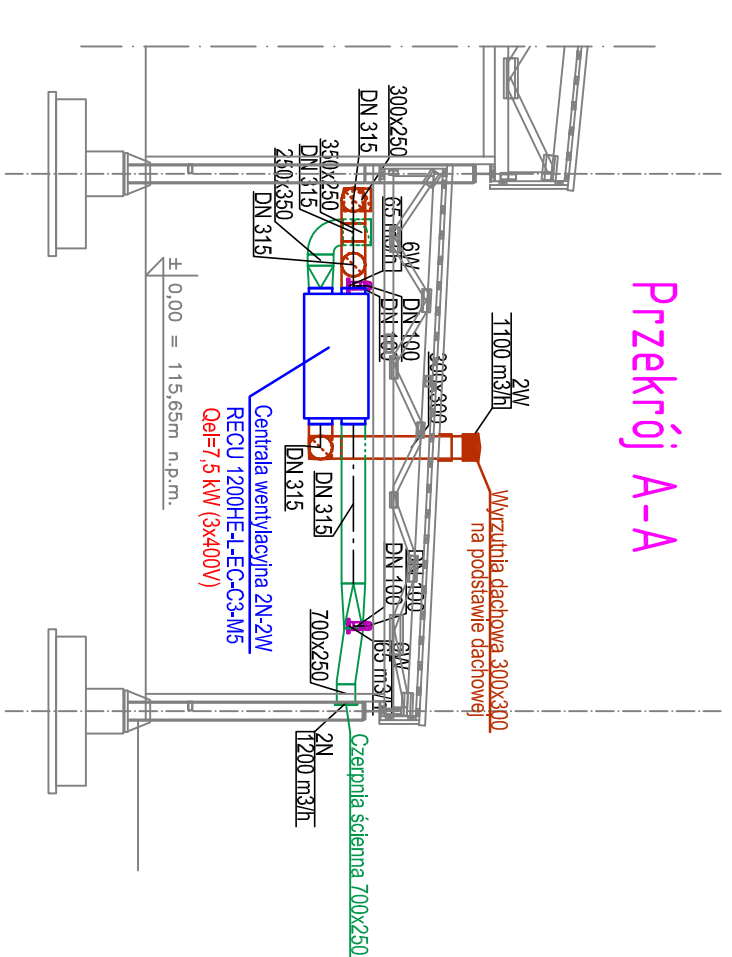
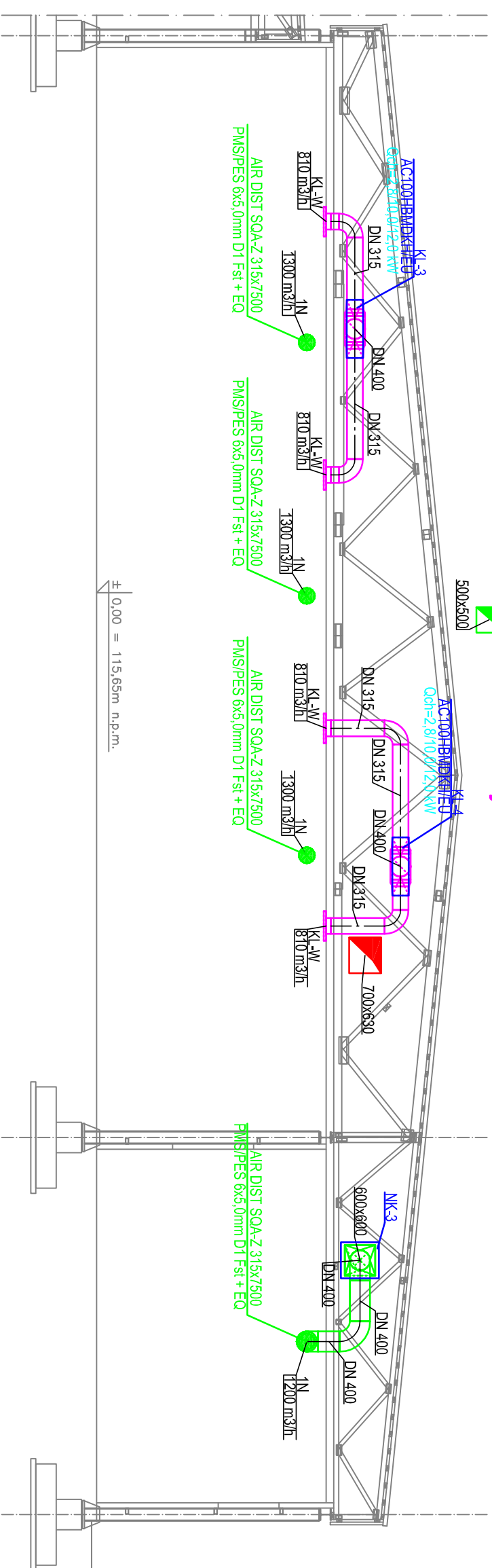


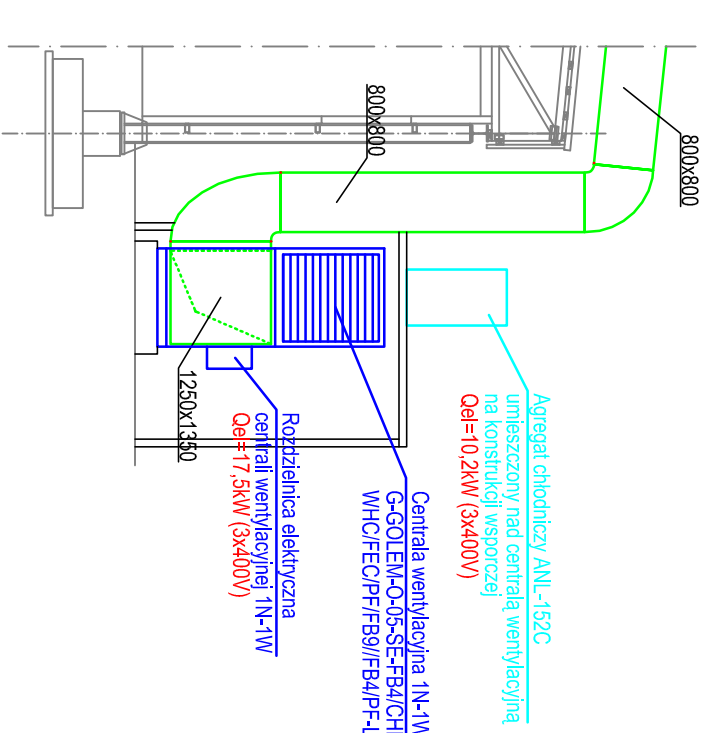
Przekrój C-C



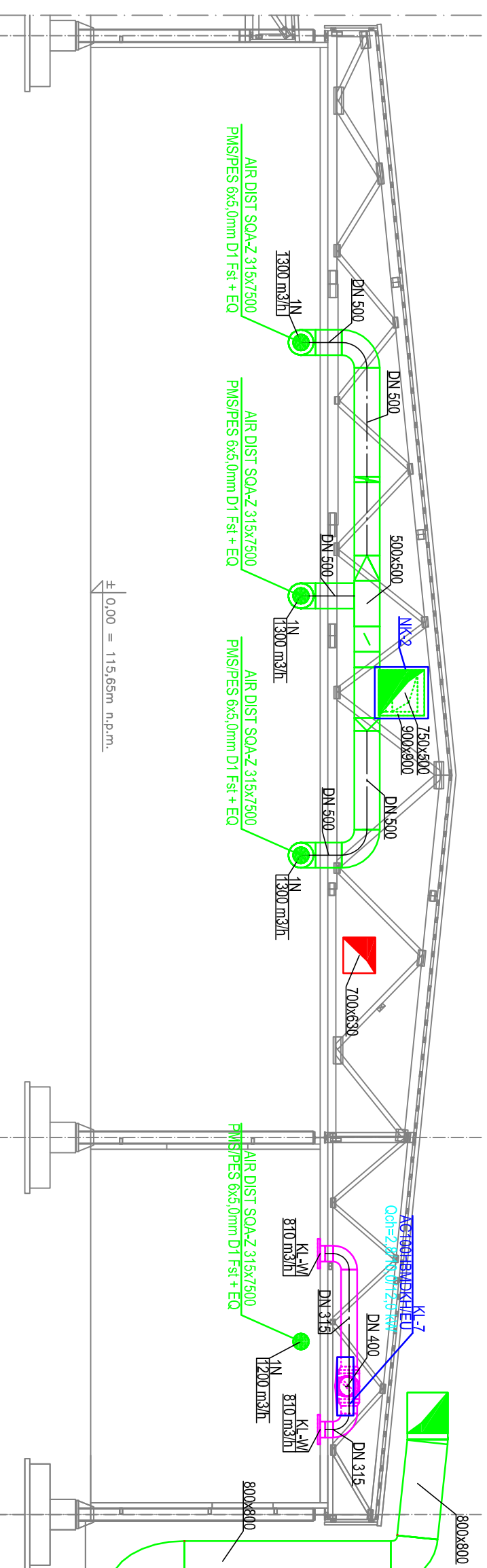
Przekrój A-A



Przekrój D-D



Przekrój B-B



Przekrój E-E

PRZEKROJE 1:100

<p><b>Spółdzielnia Usług Technicznych</b> "MLECZTECH"</p>	
<p>10-537 Olsztyn, ul. Mrońgowiusza 6a tel. 0-89 527-33-01</p>	
<p>Objekt: BUDYNEK MAGAZYNOWO-PRODUKCYJNY Z CZĘŚCIĄ SOCJALNĄ WRAZ Z PRZYŁĄCZAMI I PLACEM MANIEWROWYM NA DZIAŁKACH 259/10, 259/8, 260/11, 272/1, 271, 269/2 W MORAĞU PRZY UL. KASZUBSKIEJ 6</p>	<p>DATA: 02-2015r.</p>
<p>Temat: Wentylacja mechaniczna i klimatyzacja PRZEKROJE</p>	<p>SKALA: 1:100</p>
<p>Projektował: mgr inż. Robert Biażek upr. nr WAM/0021/PWOS/08</p>	<p>NR RYS. WMIKL- B-04</p>
<p>Opracował: mgr inż. Michał Szarek</p>	
<p>Sprawdził: mgr inż. Tomasz Łapuc upr. nr 4/00/OI</p>	